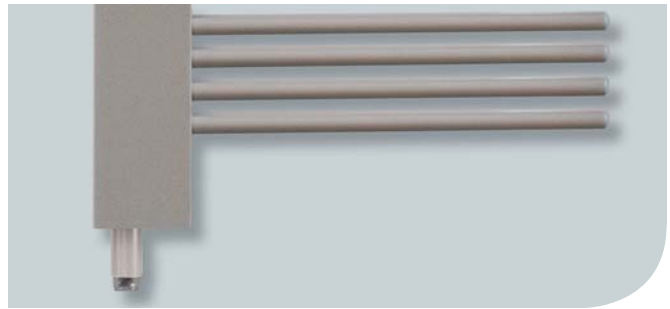
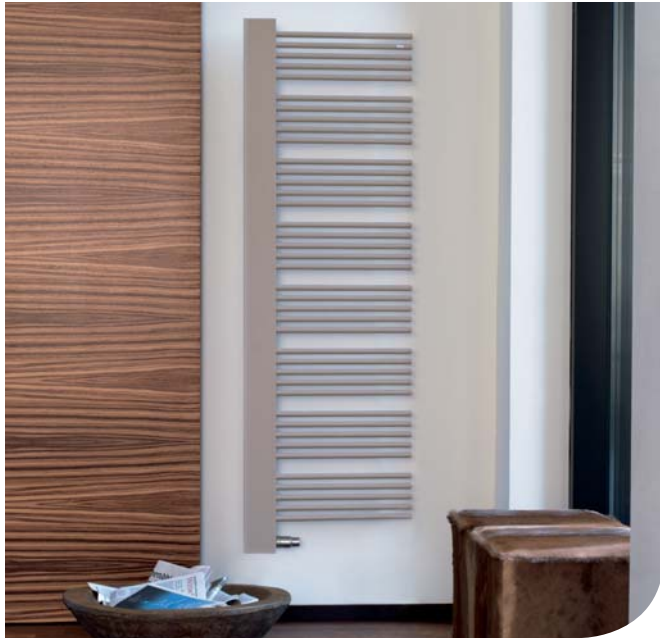


Описание модели



Водяные модели для закрытых систем отопления

Дизайнерский полотенцесушитель Yucca Cover представляет собой конструкцию, состоящую из горизонтально расположенных нагревательных труб и вертикальных коллекторов, выполненных из стали. Коллекторы скрыты декоративной панелью. Соединение выполнено методом лазерной сварки, что делает сварные швы практически незаметными. Сгруппированные по пять штук горизонтальные нагревательные трубы располагаются асимметрично по отношению к коллекторам. Смещенное в сторону крепление коллекторов позволяет удобно разместить на горизонтальных трубах полотенца, которые всегда будут сухими и теплыми. Диаметр коллекторов составляет 30 мм, горизонтальных нагревательных труб – 20 мм.

Подключение 4 x 1/2" (внутренняя резьба) к подающей и обратной магистралям расположено внизу в торцах коллекторов (межосевое расстояние 50 мм). Присоединительная арматура со встроенным термовентилем (справа) и термостатом Zehnder. Подключение подающей магистрали возможно с любой стороны. Электропатрон в комбинированном исполнении может быть установлен внизу слева (внутренняя резьба). Для замены электропатрона необходимо снять присоединительную арматуру. В стандартном исполнении полотенцесушители окрашиваются в цвет RAL 9016, возможно исполнение в другом цвете.

Декоративная панель может быть в окрашенном или хромированном исполнении, а также из шлифованной матовой нержавеющей стали. Полотенцесушители поставляются готовыми к монтажу в комплекте с кронштейнами в цвет полотенцесушителя.

Макс. рабочее давление 12 бар
Макс. рабочая температура 120 °C

Преимущества

- Легкая чистка
- Идеально подходит для сушки полотенец
- Обновленный дизайн с разделением нагревательных труб в группы по 5 штук
- Полотенцесушитель поставляется готовым к подключению, в комплекте с присоединительной арматурой
- Скрытое крепление к стене
- Возможна эксплуатация в комбинированном режиме работы

Электрические модели

Электрические дизайнерские радиаторы Yucca Cover представляют собой конструкцию, состоящую из горизонтально расположенных нагревательных труб и вертикальных коллекторов, выполненных из стали. Коллекторы скрыты декоративной панелью. Соединение выполнено методом лазерной сварки, что делает сварные швы практически незаметными. Сгруппированные по пять штук горизонтальные нагревательные трубы располагаются асимметрично по отношению к коллекторам. Смещенное в сторону крепление коллекторов позволяет удобно разместить на горизонтальных трубах полотенце для просушивания или согревания. Диаметр коллекторов составляет 30 мм, горизонтальных нагревательных труб – 20 мм.

Полотенцесушители комплектуются нагревательным электропатроном, рассчитанным на подключение в сеть 230 Вольт ± 10 %. Электронагревательный патрон устанавливается в левый коллектор снизу, имеет декоративный кожух в цвет полотенцесушителя, сетевой шнур длиной 1,2 м с евровилкой. Отдельно устанавливается настенный инфракрасный блок дистанционного управления для контроля комнатной температуры и регулировки температуры теплоносителя в диапазоне от 35 до 70 °C.

В стандартном исполнении полотенцесушители окрашиваются в цвет RAL 9016, возможно исполнение в другом цвете.

Декоративная панель может быть в окрашенном или хромированном исполнении, а также из шлифованной матовой нержавеющей стали. Полотенцесушители поставляются готовыми к монтажу, в комплекте с настенными кронштейнами в цвет полотенцесушителя.

Преимущества электрических моделей с нагревательным электропатроном IRVAR

- Контроль комнатной температуры
- Возможность регулирования температура отопления
- Недельная программа отопления
- Функция таймера
- Система защиты от включения при недостаточном уровне теплоносителя
- Полотенцесушитель поставляется полностью готовым к подключению и эксплуатации

Zehnder Yucca Cover

Цены и технические характеристики



Водяные и комбинированные модели

Исполнение в цвете RAL (декоративная крышка в цвет труб или в другом цвете, или из шлифованной матовой нержавеющей стали)

Модель	H мм	L мм	Теплоотдача			Эксп. п	Электропатрон Ватт	V дм³	M кг	Цена панель RAL 9016 €	Цена [Ⓛ] панель Кат. 1 €
			75/65/20 Ватт	70/55/24 Ватт	55/45/24 Ватт						

Правостороннее исполнение

YPR-150-60	1612	582	711	503	304	1,28	600	5,9	22,4	1329,28	1503,93
YPR-180-60	1828	582	805	566	340	1,30	600	6,7	25,5	1501,03	1710,33

Левостороннее исполнение

YPL-150-60	1612	582	711	503	304	1,28	600	5,9	22,4	1329,28	1503,93
YPL-180-60	1828	582	805	566	340	1,30	600	6,7	25,5	1501,03	1710,33

Исполнение в цвете RAL 9016 или в цвете Категории 1, декоративная крышка – хромированная

Модель	H мм	L мм	Теплоотдача			Эксп. п	Электропатрон Ватт	V дм³	M кг	Цена RAL 9016, панель хромированная €	Цена Кат. 1, панель хромированная €
			75/65/20 Ватт	70/55/24 Ватт	55/45/24 Ватт						

Правостороннее исполнение

YPR-150-60	1612	582	683	483	292	1,28	600	5,9	22,4	1952,78	1952,78
YPR-180-60	1828	582	772	543	326	1,30	600	6,7	25,5	2154,84	2154,84

Левостороннее исполнение

YPL-150-60	1612	582	683	483	292	1,28	600	5,9	22,4	1952,78	1952,78
YPL-180-60	1828	582	772	543	326	1,30	600	6,7	25,5	2154,84	2154,84

Электрические модели

Исполнение в цвете RAL (декоративная крышка выполняется в цвет труб или в другом цвете, или из шлифованной матовой нержавеющей стали)

Модель	H [Ⓛ] мм	L мм	Электропатрон Ватт	Цена панель RAL 9016 €	Цена [Ⓛ] панель Кат. 1 €
--------	----------------------	---------	-----------------------	---------------------------------	--

Правостороннее исполнение

YPER-150-60/RD	1750	582	600	1905,15	2079,79
YPER-180-60/RD	1966	582	600	2196,70	2405,99

Левостороннее исполнение

YPEL-150-60/RD	1750	582	600	1905,15	2079,79
YPEL-180-60/RD	1966	582	600	2196,70	2405,99

Исполнение в цвете RAL 9016 или в цвете Категории 1, декоративная крышка - хромированная

Модель	H [Ⓛ] мм	L мм	Электропатрон Ватт	Цена RAL 9016, панель хромированная €	Цена Кат. 1, панель хромированная €
--------	----------------------	---------	-----------------------	--	--

Правостороннее исполнение

YPER-150-60/RD	1750	582	600	2501,24	2501,24
YPER-180-60/RD	1966	582	600	2814,44	2814,44

Левостороннее исполнение

YPEL-150-60/RD	1750	582	600	2501,24	2501,24
YPEL-180-60/RD	1966	582	600	2814,44	2814,44

Ⓛ Информацию об исполнении в специальных цветах категории 1 и 2 см. раздел «Специальное исполнение» и цветовую палитру на последней странице прайс-листа

Ⓛ Общая высота с учетом электропатрона

Цены и технические характеристики

Стандартное исполнение водяных моделей

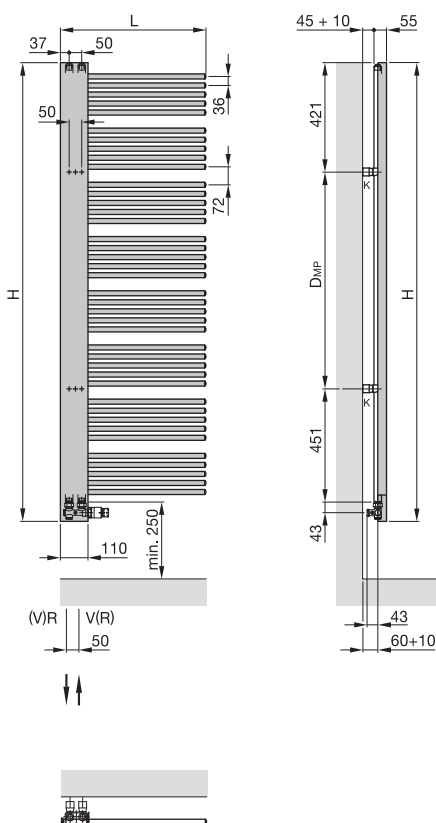
- Окраска порошковой эмалью в цвет RAL 9016
- Подключение 4 x 1/2" для подающей/обратной магистрали, а также для воздухоотводчика
- Присоединительная арматура для подключения со встроенным термовентилем (справа), декоративная панель, термостат Zehnder
- Воздухоотводчик 2 x 1/2"
- Крепеж в цвет радиатора
- Упаковка

Стандартное исполнение электрических моделей

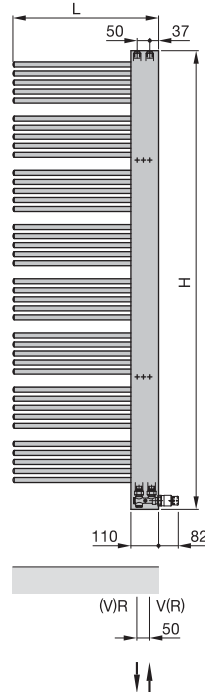
- Окраска порошковой эмалью в цвет RAL 9016
- Заполнение негорючим теплоносителем (морозоустойчивость до -20 °C)
- Электродатчик IRVAR с инфракрасным блоком дистанционного управления
- Декоративный кожух для электродатчика IRVAR в цвет полотенцесушителя
- Крепеж в цвет полотенцесушителя
- Упаковка

Специальное исполнение по запросу (за дополнительную плату)	Артикул	Цена €
■ Цвета категории 2 (наценка к категории 1); за исключением исполнения Technoline (прозрачный лак)	011640	124,12
■ Окраска в цвет M0332 Inox Look (исполнение поверхности «под нержавеющую сталь»): наценка к категории 1 (снижение теплоотдачи на 8-13%)	012332	186,19
■ Электродатчики для комбинированных моделей	-	См. стр. 115
■ Щетка из овечьей шерсти	601040	64,64
■ Аксессуары	-	См. стр. 114

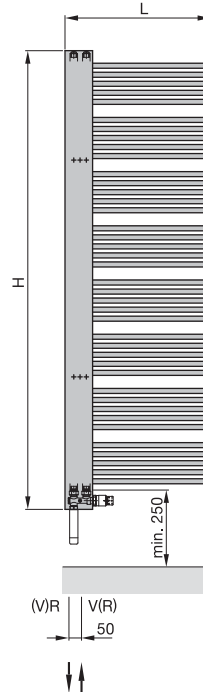
Водяные модели:



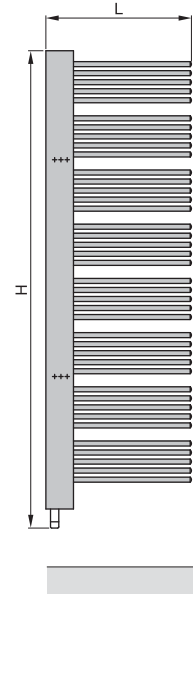
Левостороннее исполнение



Комбинированные модели:



Электрические модели:



- H = Высота
- L = Длина
- V = Подающая магистраль
- R = Обратная магистраль
- K = Кронштейн

Размеры указаны в мм